

PROJETO ORGANIZACIONAL

para incorporar o trabalho em equipe



INTRODUÇÃO

O que faz uma equipe ser realmente uma equipe? Certamente, não é apenas o título—muitas “equipes” em empresas por aí não estão trabalhando em favor de um objetivo em comum. Só porque uma empresa formou equipes, isso não significa que as pessoas realmente trabalham em conjunto de forma eficaz em projetos e resolvem problemas. As pessoas não necessariamente confiam nos pontos fortes uns dos outros e nem se ajudam mutuamente para aprimorar seus pontos fracos, a fim de enfrentar os desafios como uma verdadeira equipe.

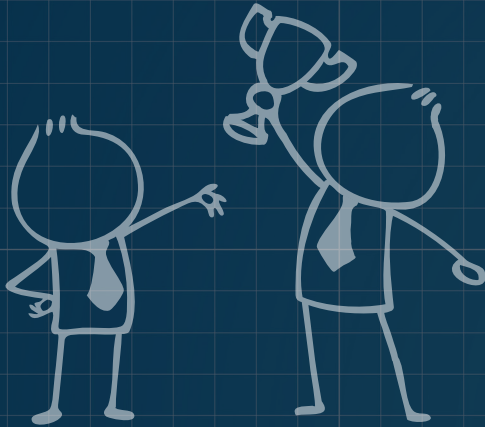
Muitos estudos tentam desvendar como uma equipe realmente se desenvolve. Os pesquisadores tentaram elaborar a equipe ideal, com a combinação perfeita entre líderes e liderados, introvertidos e extrovertidos, renegados e personalidades de destaque etc. Uma nova pesquisa, entretanto, revelou que a forma como uma equipe trabalha em conjunto é muito mais importante do que o tipo de pessoas que compõem essa equipe.

A mágica acontece quando você tem uma equipe trabalhando a todo vapor, composta por pessoas que confiam e respeitam umas às outras.

Trabalhar em equipes de alto desempenho pode ser uma maneira incrivelmente produtiva de construir relacionamentos, resolver problemas, atingir metas e inovar. No estudo recente do Google sobre suas próprias equipes, o gigante da tecnologia descobriu que, as equipes que proporcionavam às pessoas um alto nível de segurança psicológica—a ideia de que um membro da equipe podia contribuir e fazer perguntas sem o medo de ser ridicularizado ou envergonhado—apresentavam o dobro da probabilidade de aumentar a receita, abraçar ideias diferentes e ser classificada como eficaz por líderes da empresa.



PRINCIPAIS CARACTERÍSTICAS DE UMA EQUIPE COESA



CONFIANÇA ✓

As grandes equipes desenvolvem a confiança por meio da verificação de fatos, da definição de uma interpretação compartilhada e da compreensão de que as circunstâncias podem alterar a forma como os membros da equipe interpretam os fatos.

COMUNICAÇÃO ✓

A comunicação aberta ajuda a estabelecer uma linguagem comum entre os membros da equipe, tornando mais fácil diagnosticar problemas e desempenho.

OBJETIVOS ALINHADOS ✓

Os membros da equipe devem ter uma “visão panorâmica” em vez de adotarem uma visão individualista.

DICAS PARA LEVAR OS COLABORADORES A TRABALHAREM EM EQUIPES

1. **INCLUA** o trabalho em equipe nas declarações de missão, visão e valores da empresa.
2. **DEFINA** metas para grupos de pessoas que não trabalhariam juntos em circunstâncias normais—uma linha de comunicação clara e aberta entre vocês será fundamental para essa estratégia.
3. **RECOMPENSE** o comportamento da equipe com incentivos que reforcem como a empresa valoriza o trabalho em equipe.
4. **VARIE** os tipos de incentivos para o trabalho em equipe (um dia de folga, um vale—presente ou um bônus, por exemplo), pensando que nem todas as pessoas dão valor aos mesmos incentivos. **VARIE OS TREINAMENTOS** para dar oportunidades de envolvimento com outras áreas da empresa.
5. **FORNEÇA** às equipes algumas oportunidades de formação de habilidades durante o ano em áreas como colaboração, comunicação, definição de metas, solução de problemas, formação de parcerias, compartilhamento de resultados e planejamento para situações de emergência.
6. **ORGANIZE** eventos sociais informais para que as pessoas possam se conhecer e formar conexões.
7. **ESTIMULE** um ambiente no qual as pessoas possam se expressar ou sanar dúvidas sem medo. **INVISTA** em líderes que possam dar instruções de forma assertiva, porém cuidadosa para as equipes.
8. **OFEREÇA** treinamento para as pessoas para reforçar seus pontos fortes e competências para que elas tenham algo exclusivo e valioso com o que contribuir para a equipe.

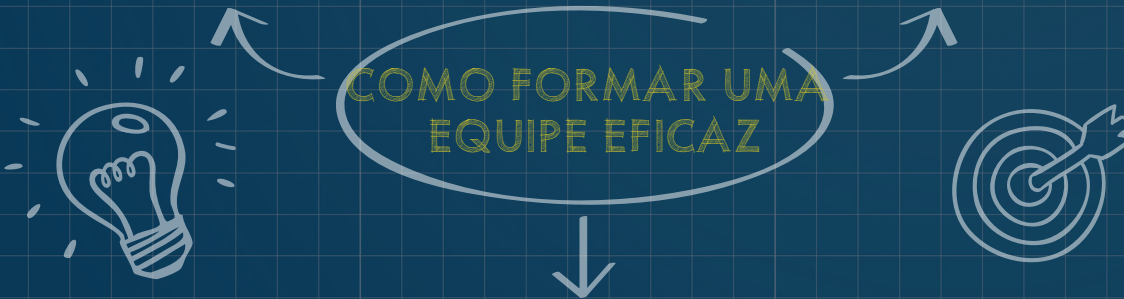
TENHA UMA META CLARAMENTE DEFINIDA

As melhores equipes são orientadas para a ação. A definição clara das metas de uma equipe motiva as pessoas a se manterem focadas nas tarefas.

EXPLIQUE OS PAPÉIS DENTRO DA EQUIPE

Quando todos compreendem o que se espera de seu trabalho, você evita o desperdício de esforços com retrabalho.

COMO FORMAR UMA EQUIPE EFICAZ



ESTIMULE UM AMBIENTE SEGURO E DÊ APOIO

É assustador falar em público. Promova uma atmosfera de equipe de apoio e entusiasmo, e não de julgamento. Com isso, você incentivará contribuições e perguntas de todos os membros da equipe.

CONCLUSÃO

As equipes servem para muitas funções diferentes e são feitas de todos os tipos de indivíduos, mas as melhores equipes têm uma coisa em comum: a confiança. Quando os membros da equipe respeitam uns aos outros e sabem que podem contar uns com os outros em momentos desafiadores do projeto ou até mesmo quando a dinâmica da equipe não estiver boa, a equipe terá sucesso. Porém, construir a confiança entre um grupo de indivíduos no local de trabalho pode ser difícil—especialmente sem as habilidades ou tempo para isso.

Por isso que é mais fácil construir a confiança dentro de uma equipe quando as pessoas saem do ambiente de trabalho e interagem umas com as outras de uma forma que imite seus projetos de trabalho sob a orientação de um facilitador qualificado. Esse tipo de experiência de teambuilding estimula a colaboração e a confiança dentro de um ambiente seguro que permite que os indivíduos assumam riscos sem medo das consequências do mundo real que podem ser resultado de possíveis falhas.

Os membros de equipes saem desse tipo de experiência com uma compreensão profunda sobre os papéis, pontos fortes e pontos fracos uns dos outros e, o mais importante, uma nova relação de confiança.

SOLICITE CONTATO



EAGLE'S
FLIGHT™

